

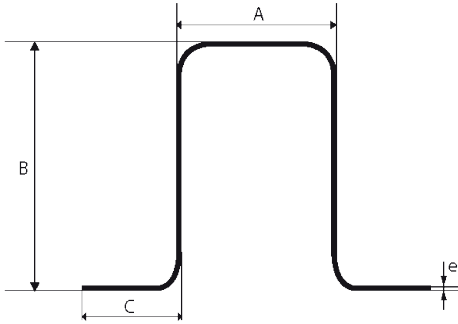


FERRO TORRE S.A.

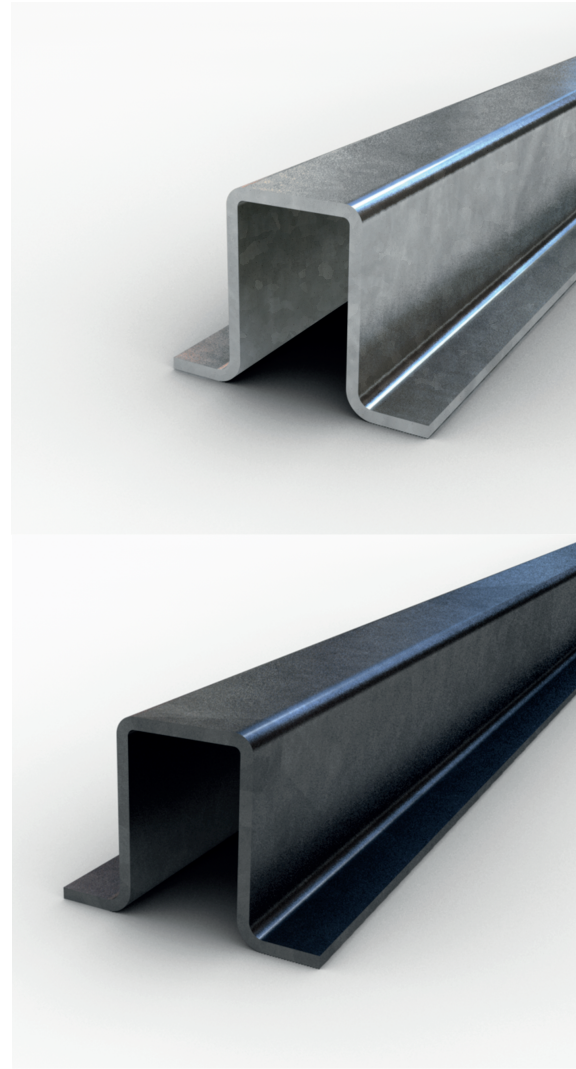
MATERIALES DE ACERO PARA LA INDUSTRIA Y CONSTRUCCIÓN

► PERFILES

OMEGA



FORMATO (mm)			ESPESOR (mm)	PESO (KG / 6 mts)
A	B	C	e	p
35	50	20	2	15,00
35	50	20	3	22,60



ESPECIFICACIONES

FABRICACIÓN:

- Norma Técnica Ecuatoriana NTE INEN 1623:2013

MATERIALES:

- Calidad del Acero: ASTM A36 ASTM A-572 GR 5 o equivalentes

NOTAS:

- Dimensiones en milímetros
- Recubrimiento negro
- Longitud estándar de fabricación 6.0m
- Corte de cizalla, extremos lisos
- Otros largos (bajo consulta)